



## Corso Avanzato:

# Il Cavallo Scalzo – Sano Senza Ferri

12 - 14 giugno 2009

Repubblica di San Marino

### **Venerdì, 12/06/09 - 16:00 – 19:00**

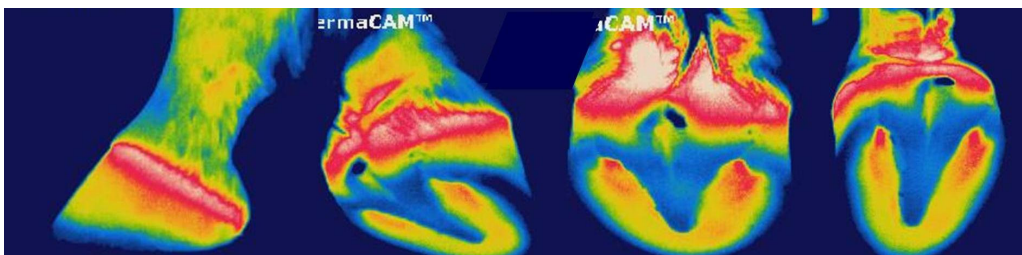
- ü Breve ripasso dell'anatomia dello zoccolo
- ü Circolazione sanguigna ed anatomia dello zoccolo nel dettaglio
- ü Conformazione dello zoccolo sano e patologie (navicolite, laminite, setole, sensibilità, costrizioni...)
- ü Ripasso teorico sulla lavorazione di uno zoccolo sano

### **Sabato, 13/06/09 - 09:00 – 19:00**

- ü Problema: quali sono i punti di riferimento giusti ?
- ü Riconoscimento e lavorazione degli slargamenti
- ü Come si pareggia la suola
- ü La lunghezza delle barre nel dettaglio
- ü Problemi agli zoccoli – cause e cura

#### **Parte pratica:**

- ü Lavorazione di un preparato di zoccolo
- ü Strategie per il pareggio del cavallo – come si tiene un piede?
- ü Sezioni di zoccoli lavorati



### **Domenica, 14/06/09 - 09:00 – 16:00**

- ü L'equilibrio del tendine della gamba del cavallo in dettaglio
- ü Posture sbagliate che hanno il tendine come concausa (piede di capra etc.)
- ü Altre posture sbagliate – cause e cura
- ü L'equilibrio del cavallo
- ü Analisi delle andature e delle zoppie
- ü Interdipendenza tra fisioterapia e pareggio

#### **Parte pratica:**

- ü Lavorazione di un preparato di zoccolo
- ü Dimostrazione dell'equilibrio del tendine in un preparato di zoccolo
- ü Analisi dell'andatura di un cavallo reale
- ü Sezione di zoccoli lavorati

#### **Tariffe di partecipazione:**

Corso completo	220 €
Solo parte teorica	150 €

#### **Prenotazione:**

+39 335 7342012 Cristina Conti  
criconti.sm@gmail.com

Prenotazione e pagamento dell'acconto pari al 50% del totale entro il 29 maggio 2009. È necessario portare guanti e pantaloni da lavoro per la parte pratica. Gli attrezzi professionali (raspa e coltello) possono essere comprati durante il corso.

È possibile portare anche l'immagine dei vostri cavalli per un giudizio. Scattare le foto di tutto il cavallo laterale e per ogni zoccolo da parte anteriore, laterale ed inferiore (suola).

